

ENERGIEVERBRAUCH DER TU DORTMUND 2015

Der Wasserverbrauch der Technischen Universität beträgt 2015:

54.520 m³



Davon könnten **294** Haushalte im Jahr versorgt werden

Bei einem Durchschnittsverbrauch von 185,6 m³* (pro Haushalt mit 4 Personen im Jahr)

*www.sparhaushalt.com/spartipps/wasser/wasser_sparen_durchschnittlicher_wasserverbrauch_haushalt_deutschland.htm

59% **21.414.280 kWh** zugekaufter Strom

+

41% **14.596.300 kWh** selbsterzeugt aus Erdgas in Kraft-Wärmekopplung

Stromverbrauch: 36.010.580 kWh



Davon könnten **7.202** Haushalte im Jahr versorgt werden

Bei einem Durchschnittsverbrauch von 5.000 kWh* (pro Haushalt mit 4 Personen im Jahr)

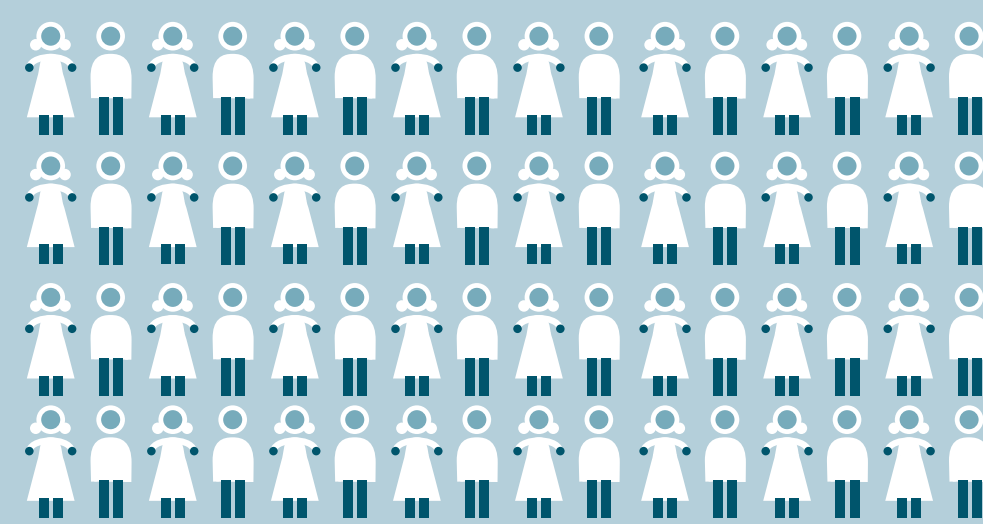
*www.stromverbrauch-haushalt.de/4-personen-haushalt

46% **26.156.152 kWh** selbsterzeugt aus Erdgas in Kraft-Wärmekopplung

+

54% **30.495.948 kWh** selbsterzeugt aus Erdgas in Heizwasserkesseln

Wärmeverbrauch: 56.652.100 kWh



Davon könnten **1.619** Haushalte im Jahr versorgt werden

Bei einem Durchschnittsverbrauch von 35.000 kWh* (Einfamilienhaus pro Jahr)

*www.stromverbrauch-haushalt.de/gasverbrauch-4-personen-haushalt

ALSO:

Sparen Sie Energie ein!

Übrigens: Die Kraft-Wärmekopplung (KWK) ist die gleichzeitige Gewinnung von mechanischer und thermischer Energie. Die mechanische Energie wird hierbei über Generatoren unmittelbar in elektrischen Strom umgewandelt. Die thermische Energie wird im Winter für Heizzwecke und im Sommer für die Trinkwassererwärmung und zur Kälteerzeugung verwendet.



Aktion „Nachhaltige TU“

Infos zur Aktion: www.tu-dortmund.de/nachhaltigkeit