

WENIGER LICHT SPART ENERGIE.



Insgesamt gibt es
rund **6.200**
Mitarbeiterinnen
und Mitarbeiter an
der TU Dortmund.



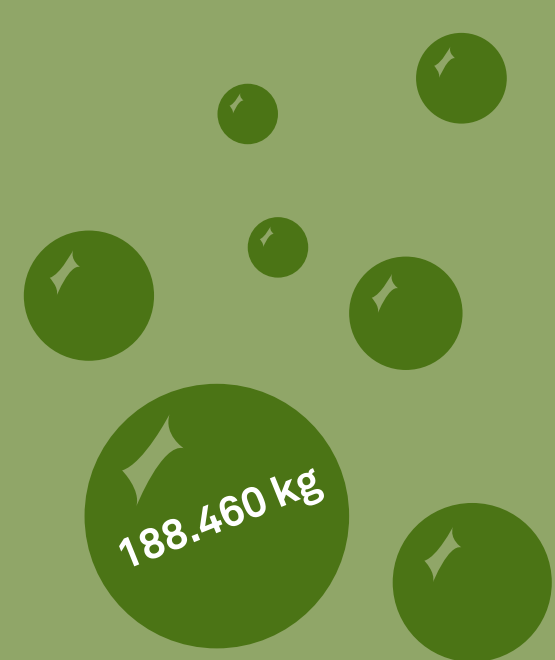
Mal angenommen,
pro Person würden zwei
Leuchtstoffröhren in
einem Büro den ganzen Tag
über leuchten...

dann wären dies...
12.400
Leuchtstoffröhren
mit beispielsweise
14 Watt je
Stunde, die jeweils
8,26 g CO₂ je Stun-
de ausstoßen.

Auf ein durchschnittliches
Arbeitsjahr mit 8 h/Tag und
230 Arbeitstagen würden
insgesamt

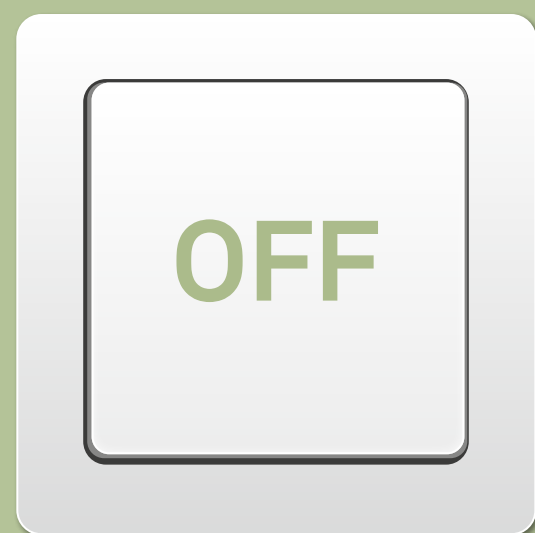
188.460 kg

CO₂ anfallen.



Helfen Sie, diese Zahl zu senken
und zudem Energie einzusparen:

**SCHALTEN SIE IMMER DAS
LICHT AUS BEI AUSREICHEND
TAGESLICHT UND BEIM VER-
LASSEN EINES RAUMES!**



Leuchten die Lampen beispielsweise je-
den Tag eine Stunde weniger, ließen sich
im Jahr bereits

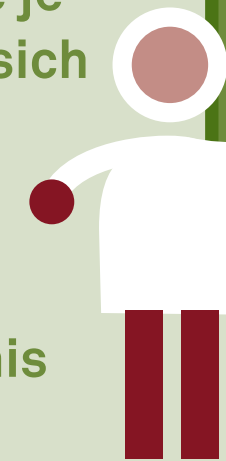
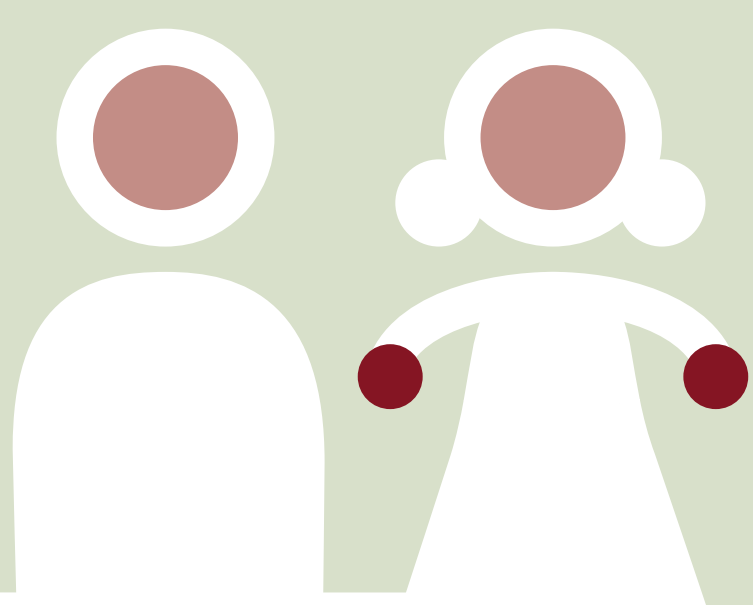
39.928 kWh

einsparen, was in etwa einer Ersparnis
von

23.558 kg CO₂

entspricht.

8,8 Vier-Personen-
haushalte könnten
damit ein Jahr lang
mit Strom versorgt
werden.*



ALSO:

**Wenn Sie einen Raum verlassen,
immer das Licht ausschalten!**

Wussten Sie schon, dass das Ein- und Ausschalten von Lampen
keinen messbaren Mehrverbrauch an Energie verursacht?

